

# Градостроительный план земельного участка №

Р Ф - 2 5 - 2 - 0 4 - 0 - 0 0 - 2 0 2 2 - 1 3 2 2

Градостроительный план земельного участка подготовлен на основании обращения ООО «СЗ «Талан-Регион-45» от 16.11.2022 № 31751/1у

(реквизиты заявления правообладателя земельного участка, иного лица в случае, предусмотренном частью 1.1 статьи 57.3 Градостроительного кодекса Российской Федерации, с указанием ф.и.о. заявителя - физического лица, либо реквизиты заявления и наименование заявителя - юридического лица о выдаче градостроительного плана земельного участка)

## Местонахождение земельного участка

### Приморский край

(субъект Российской Федерации)

### Владивостокский городской округ

(муниципальный район или городской округ)

(поселение)

## Описание границ земельного участка (образуемого земельного участка):

Обозначение (номер) характерной точки	Перечень координат характерных точек в системе координат, используемой для ведения Единого государственного реестра недвижимости	
	X	Y
1	356363.54	1397261.72
2	356298.59	1397339.01
3	356349.70	1397386.97
4	356335.48	1397398.11
5	356344.28	1397407.66
6	356341.23	1397412.98
7	356335.24	1397407.13
8	356327.47	1397399.53
9	356287.56	1397362.93
10	356257.52	1397334.78
11	356242.45	1397318.75
12	356227.47	1397302.51
13	356225.33	1397300.07
14	356221.15	1397295.32
15	356196.60	1397249.67
16	356177.63	1397198.36
17	356172.05	1397198.40
18	356170.86	1397193.54
19	356169.35	1397186.22
20	356168.30	1397179.95
21	356178.93	1397179.80
22	356225.70	1397179.08
23	356224.81	1397120.54
24	356237.41	1397121.30
25	356246.78	1397121.87
26	356246.84	1397118.80
27	356287.91	1397139.00
28	356294.61	1397144.21

29	356321.21	1397109.24
30	356337.66	1397153.88
31	356317.12	1397180.43
32	356311.23	1397188.04
33	356311.48	1397188.73
34	356296.26	1397209.04
35	356309.54	1397219.28
36	356313.71	1397223.05
1	356363.54	1397261.72

**Кадастровый номер земельного участка** (при наличии) или в случае, предусмотренном частью 1.1 статьи 57.3 Градостроительного кодекса Российской Федерации, условный номер образуемого земельного участка на основании утвержденных проекта межевания территории и (или) схемы расположения земельного участка или земельных участков на кадастровом плане территории 25:28:030005:5129

**Площадь земельного участка**  
26787 кв.м

**Информация о расположенных в границах земельного участка объектах капитального строительства**

Объекты капитального строительства отсутствуют.

**Информация о границах зоны планируемого размещения объекта капитального строительства в соответствии с утвержденным проектом планировки территории (при наличии)**

Проект планировки территории утвержден

Обозначение (номер) характерной точки	Перечень координат характерных точек в системе координат, используемой для ведения Единого государственного реестра недвижимости	
	X	Y
-	-	-

**Реквизиты проекта планировки территории и (или) проекта межевания территории в случае, если земельный участок расположен в границах территории, в отношении которой утверждены проект планировки территории и (или) проект межевания территории**

Постановление администрации города Владивостока от 21.06.2021 № 2443 «Об утверждении документации по планировке территории в части проекта планировки территории и проекта межевания территории в районе ул. Каштановая в городе Владивостоке» (в действующей редакции)

(указывается в случае, если земельный участок расположен в границах территории, в отношении которой утверждены проект планировки территории и (или) проект межевания территории)

**Градостроительный план подготовлен Волковым Е.Ю., заместителем начальника управления градостроительства администрации города Владивостока**

(ф.и.о., должность уполномоченного лица, наименование органа)

М.П.  
(при наличии)

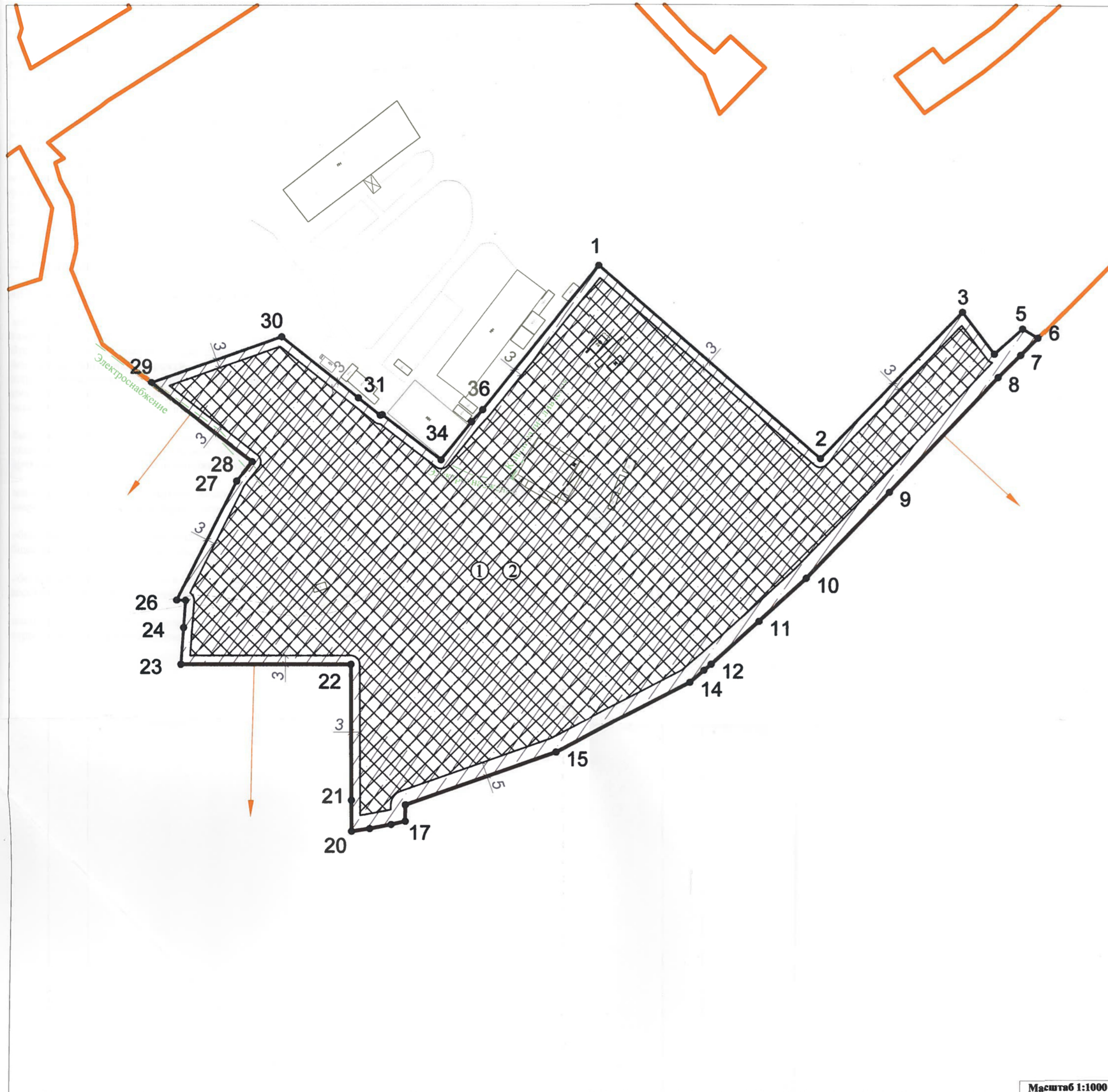
Е.Ю. Волков  
(подпись) (расшифровка подписи)

Дата выдачи

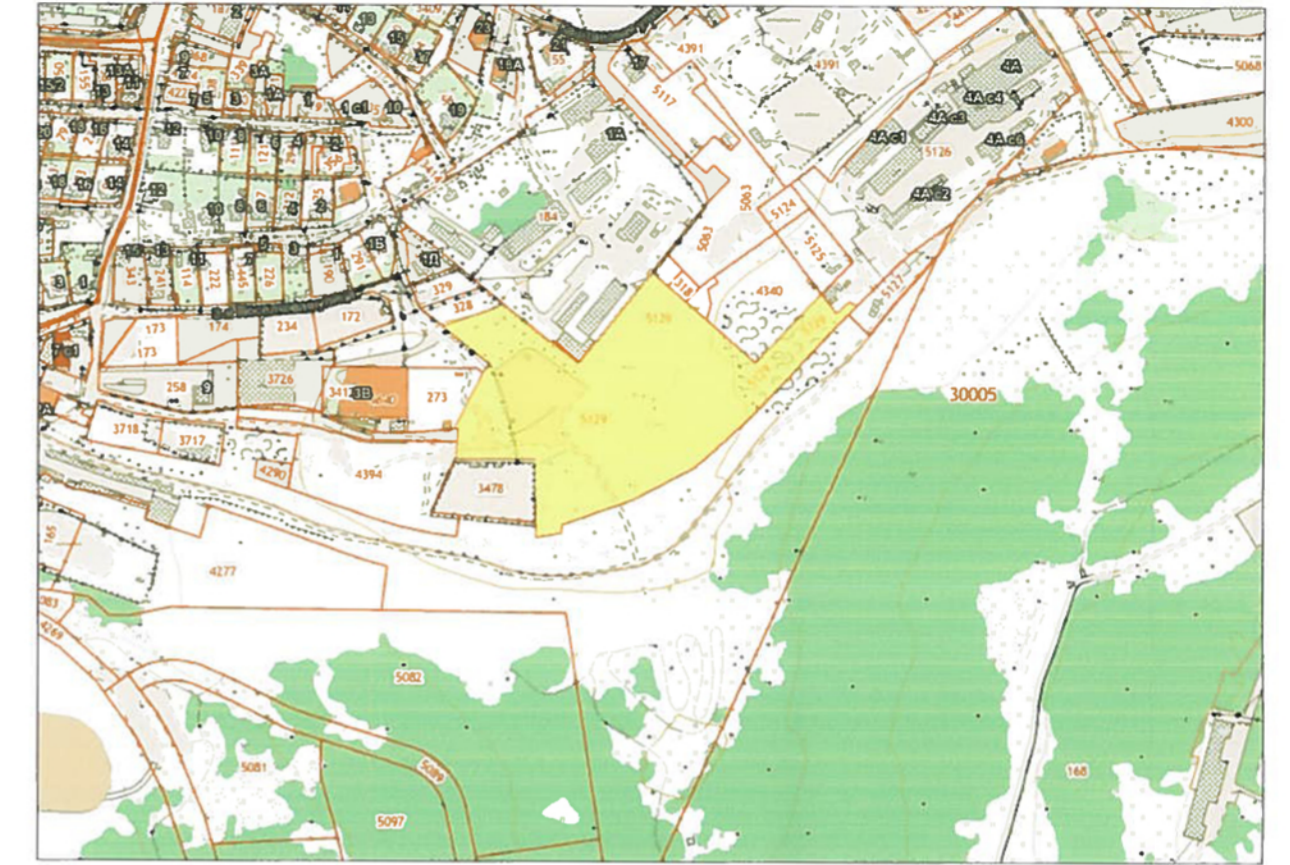
25.04.2022  
(ДД.ММ.ГГГГ)



1. Чертёж градостроительного плана земельного участка



Ситуационный план



Условные обозначения:

- Границы земельного участка
- Границы, в которых разрешается строительство объектов капитального строительства
- Зона планируемого размещения объектов капитального строительства в соответствии с утвержденной документацией по планировке территории (Зона планируемого размещения многоэтажных многоквартирных жилых домов).
- Сети инженерно-технического обеспечения
- Красные линии
- Минимальные отступы от границ земельного участка, в пределах которого разрешается строительство объектов капитального строительства

Чертеж(и) градостроительного плана земельного участка разработан(ы) на топографической основе в масштабе 1:1000, выполненной на основании архивных картографических материалов управления градостроительства администрации города Владивостока.

(дата, наименование организации, подготовившей топографическую основу)

Чертеж(и) градостроительного плана земельного участка разработан(ы) \_\_\_\_\_ -

(дата, наименование организации)

**2. Информация о градостроительном регламенте либо требованиях к назначению, параметрам и размещению объекта капитального строительства на земельном участке, на который действие градостроительного регламента не распространяется или для которого градостроительный регламент не устанавливается**

Земельный участок расположен в территориальной зоне застройки многоэтажными жилыми домами (9 этажей и более) (Ж 4). Установлен градостроительный регламент.

**2.1. Реквизиты акта органа государственной власти субъекта Российской Федерации, органа местного самоуправления, содержащего градостроительный регламент либо реквизиты акта федерального органа государственной власти, органа государственной власти субъекта Российской Федерации, органа местного самоуправления, иной организации, определяющего, в соответствии с федеральными законами, порядок использования земельного участка, на который действие градостроительного регламента не распространяется или для которого градостроительный регламент не устанавливается**

Решение Думы города Владивостока от 07.04.2010 № 462 «Об утверждении Правил землепользования и застройки на территории Владивостокского городского округа» (в действующей редакции).

**2.2. Информация о видах разрешенного использования земельного участка**

**основные виды разрешенного использования земельного участка:**

- многоэтажная жилая застройка (высотная застройка) (размещение многоквартирных домов этажностью девять этажей и выше; благоустройство и озеленение придомовых территорий; обустройство спортивных и детских площадок, хозяйственных площадок и площадок для отдыха; размещение подземных гаражей и автостоянок, размещение объектов обслуживания жилой застройки во встроенных, пристроенных и встроенно-пристроенных помещениях многоквартирного дома в отдельных помещениях дома, если площадь таких помещений в многоквартирном доме не составляет более 15% от общей площади дома);

- бытовое обслуживание (размещение объектов капитального строительства, предназначенных для оказания населению или организациям бытовых услуг (мастерские мелкого ремонта, ателье, бани, парикмахерские, прачечные, химчистки, похоронные бюро));

- магазины (размещение объектов капитального строительства, предназначенных для продажи товаров, торговая площадь которых составляет до 5000 кв. м);

- общественное питание (размещение объектов капитального строительства в целях устройства мест общественного питания (рестораны, кафе, столовые, закусочные, бары));

- обеспечение занятий спортом в помещениях (размещение спортивных клубов, спортивных залов, бассейнов, физкультурно-оздоровительных комплексов в зданиях и сооружениях);

- площадки для занятий спортом (размещение площадок для занятия спортом и физкультурой на открытом воздухе (физкультурные площадки, беговые дорожки, поля для спортивной игры));

- коммунальное обслуживание (размещение зданий и сооружений в целях обеспечения физических и юридических лиц коммунальными услугами. Содержание данного вида разрешенного использования включает в себя содержание видов разрешенного использования с кодами 3.1.1 - 3.1.2);

- предоставление коммунальных услуг (размещение зданий и сооружений, обеспечивающих поставку воды, тепла, электричества, газа, отвод канализационных стоков, очистку и уборку объектов недвижимости (котельных, водозаборов, очистных сооружений, насосных станций, водопроводов, линий электропередач, трансформаторных подстанций, газопроводов, линий связи, телефонных станций, канализаций, стоянок, гаражей и мастерских для обслуживания уборочной и аварийной техники, сооружений, необходимых для сбора и плавки снега));

- административные здания организаций, обеспечивающих предоставление коммунальных услуг (Размещение зданий, предназначенных для приема физических и юридических лиц в связи с предоставлением им коммунальных услуг);

**условно разрешенные виды использования земельного участка:**

отсутствуют;

**вспомогательные виды разрешенного использования земельного участка:**

- предоставление коммунальных услуг (размещение зданий и сооружений, обеспечивающих поставку воды, тепла, электричества, газа, отвод канализационных стоков, очистку и уборку объектов недвижимости (котельных, водозаборов, очистных сооружений, насосных станций, водопроводов, линий электропередач, трансформаторных подстанций, газопроводов, линий связи, телефонных станций, канализаций, стоянок, гаражей и мастерских для обслуживания уборочной и аварийной техники, сооружений, необходимых для сбора и плавки снега)).

**2.3. Пределные (минимальные и (или) максимальные) размеры земельного участка и предельные параметры разрешенного строительства, реконструкции объекта капитального строительства, установленные градостроительным регламентом для территориальной зоны, в которой расположен земельный участок**

1		2		3		4		5		6		7		8	
Пределные (минимальные и (или) максимальные) размеры земельных участков, в том числе их площадь		Минимальные отступы от границ земельного участка в целях определения мест допустимого размещения зданий, строений, сооружений, за пределами которых запрещено строительство зданий, строений, сооружений, сооружений		Пределное количество этажей и (или) предельная высота зданий, строений, сооружений		Максимальный процент застройки в границах земельного участка, определяемый как отношение суммарной площади земельного участка, которая может быть застроена, ко всей площади земельного участка		Требования к архитектурным решениям объектов капитального строительства, расположенным в границах территории исторического поселения федерального или регионального значения		Иные показатели					
Длина, м	Ширина, м	Площадь, м <sup>2</sup> или га													

**ОСНОВНЫЕ ВИДЫ И ПАРАМЕТРЫ РАЗРЕШЕННОГО ИСПОЛЬЗОВАНИЯ ЗЕМЕЛЬНЫХ УЧАСТКОВ И ОБЪЕКТОВ КАПИТАЛЬНОГО СТРОИТЕЛЬСТВА**

Многоэтажная жилая застройка (высотная застройка)															
Без ограничений	Без ограничений	Не менее 2500 кв.м	- 3 м; - 0 м в случае размещения на смежном участке пристроенного здания; - 5 м со стороны улицы дорожной сети, за исключением проездов. В условиях реконструкции существующей застройки отступы от границ земельного участка	Предельное минимальное количество этажей – 9 надземных этажей. Предельное максимальное количество этажей – 30 надземных этажей	Максимальный процент застройки в границах земельного участка, включая здания, строения, сооружения, в том числе обеспечивающие функционирование объекта – 60% Максимальный коэффициент	Без ограничений	Минимальный процент озеленения – 30%. Минимальное количество мест для хранения автомобилей – 1 машино-место на 100 кв. м жилой площади, но не менее 0,5 машино-мест на 1 квартиру. В случае отклонения от предельно допустимых параметров в части								

			формируются в соответствии со сложившейся линией застройки или по красной линии		использования земельного участка для жилищного строительства – 2,5		обеспечения местами парковки автомобилей, необходимо обоснование наличия мест хранения автомобилей, доступных для неограниченного круга лиц, в пределах пешеходной территориальной доступности – 500 м
<b>Бытовое обслуживание</b>							
Без ограничений	Без ограничений	Не менее 200 кв.м	3 м. В условиях реконструкции существующей застройки отступы от границ земельного участка формируются в соответствии со сложившейся линией застройки или по красной линии	Предельное максимальное количество этажей – 5 надземных этажей	Максимальный процент застройки в границах земельного участка, включая здания, строения, сооружения, в том числе обеспечивающие функционирование объекта – 75%	Без ограничений	Минимальный процент озеленения – 15%. Минимальное количество мест для стоянки автомобилей – 3 машино-мест на 100 кв.м. расчетной площади, но не менее 1 машино-место на 5 работающих. Расчетная площадь помещений определяется в соответствии с СП 118.13330.2012 «Общественные здания и сооружения»
<b>Магазины</b>							
Без ограничений	Без ограничений	Не менее 200 кв.м	3 м. В условиях реконструкции существующей застройки отступы от границ земельного участка формируются в соответствии со сложившейся линией застройки или по красной линии	Предельное максимальное количество этажей – 3 надземных этажа	Максимальный процент застройки в границах земельного участка, включая здания, строения, сооружения, в том числе обеспечивающие функционирование объекта – 75%	Без ограничений	Максимальная торговая площадь – не более 1000 кв. м. Минимальный процент озеленения – 15%. Минимальное количество мест для стоянки автомобилей: - для магазинов с торговой площадью менее 200 кв. м 3 машино-места на

								1 объект; - для объектов с торговой площадью более 200 кв. м - 10 машино-мест на 100 кв. м торговой площади.
<b>Общественное питание</b>								
Без ограничений	Без ограничений	Не менее 200 кв.м	3 м. В условиях реконструкции существующей застройки отступы от границ земельного участка формируются в соответствии со сложившейся линией застройки или по красной линии	Предельное максимальное количество этажей – 3 надземных этажа	Максимальный процент застройки в границах земельного участка, включая здания, строения, сооружения, в том числе обеспечивающие функционирование объекта – 75%	Без ограничений	Минимальный процент озеленения – 15%. Минимальное количество мест для стоянки автомобилей – 10 машино-мест на 50 мест	
<b>Обеспечение занятий спортом в помещениях</b>								
Без ограничений	Без ограничений	Не менее 100 кв.м	3 м. В условиях реконструкции существующей застройки отступы от границ земельного участка формируются в соответствии со сложившейся линией застройки или по красной линии	Предельное максимальное количество этажей – 4 надземных этажа	Максимальный процент застройки в границах земельного участка, включая здания, строения, сооружения, в том числе обеспечивающие функционирование объекта – 70%	Без ограничений	Минимальный процент озеленения – 20%. Минимальное количество мест для стоянки автомобилей – 30 машино-мест на 100 мест или единовременных посетителей, но не менее 1 машино-место на 100 кв. м общей площади.	
<b>Площадки для занятий спортом</b>								
Без ограничений	Без ограничений	Не менее 100 кв.м	3 м. В условиях реконструкции существующей застройки отступы от границ земельного участка формируются в соответствии со сложившейся линией по красной линии			Без ограничений		
<b>Коммунальное обслуживание.</b>								
<b>Предоставление коммунальных услуг.</b>								



**Административные здания организаций, обеспечивающих предоставление коммунальных услуг**

Без ограничений	Без ограничений	Размеры земельных участков для объектов, предназначенных для приема физических и юридических лиц в связи с предоставлением коммунальных услуг – не менее 300 кв.м.	0,5 м. В условиях реконструкции существующей застройки отступы от границ земельного участка формируются в соответствии со сложившейся линией застройки или по красной линии	Предельное максимальное количество этажей – 2 надземных этажа	Максимальный процент застройки в границах земельного участка, включая здания, строения, сооружения, в том числе обеспечивающие функционирование объекта – 90%	Без ограничений	–
Без ограничений	Без ограничений	Размеры земельных участков для объектов обеспечения физических и юридических лиц коммунальными услугами не подлежат установлению					

**ВСПОМОГАТЕЛЬНЫЕ ВИДЫ И ПАРАМЕТРЫ РАЗРЕШЕННОГО ИСПОЛЬЗОВАНИЯ ЗЕМЕЛЬНЫХ УЧАСТКОВ И ОБЪЕКТОВ КАПИТАЛЬНОГО СТРОИТЕЛЬСТВА**

<b>Предоставление коммунальных услуг</b>							
Без ограничений	Без ограничений	Не подлежат установлению	0,5 м. В условиях реконструкции существующей застройки отступы от границ земель-	Предельное максимальное количество этажей – 2	Не подлежит установлению	Без ограничений	–

			ного участка формируются в соответствии со сложившейся линией застройки или по красной линии	надземных этажа		
--	--	--	--	-----------------	--	--

Плотность и параметры застройки, в соответствии с утвержденной документацией по планировке территории:

**Зона планируемого размещения многоэтажных многоквартирных жилых домов.**

Предельная площадь ОКС – 75 тыс. кв. м

Предельная площадь жилых помещений – 45 тыс. кв. м

Максимальная этажность – 30

Предельная (максимальная) высота ОКС – 90 м

Предельная ёмкость (мощность) /использование подземного пространства – 1406 жителя/ парковка, кладовые, технические помещения.

Для ОКС № 2 предусмотрено размещение встроенных помещений нежилого назначения до 1500 кв. м. Параметры дополнительные помещений необходимо принимать в соответствии с ПЗЗ ВГО. Бытовое обслуживание Минимальное количество мест для стоянки автомобилей - 5 машино-мест на 100 кв. м общей площади, но не менее 1 машино-места на 5 работающих. Магазины: Минимальное количество мест для стоянки автомобилей: - для магазинов с торговой площадью менее 200 кв. м - 3 машино-места на 1 объект; - для объектов с торговой площадью более 200 кв. м 10 машино-мест на 100 кв. м торговой площади Общественное питание Минимальное количество мест для стоянки автомобилей - 10 машино-мест на 50 мест Обеспечение занятий спортом в помещениях Минимальное количество мест для стоянки автомобилей - 30 машино-мест на 100 мест или единовременных посетителей, но не менее 1 машино-место на 100 кв. м общей площади.



**2.5. Пределные параметры разрешенного строительства, реконструкции объекта капитального строительства, установленные положением об особо охраняемых природных территориях, в случае выдачи градостроительного плана земельного участка в отношении земельного участка, расположенного в границах особо охраняемой природной территории:**

Причины отнесения земельного участка к виду земельного участка для которого градостроительный регламент не устанавливается	Реквизиты Положения об особо охраняемой природной территории	Реквизиты утвержденной документации по планировке территории	Зонирование особо охраняемой природной территории (да/нет)					Требования к размещению объектов капитального строительства	
			Функциональная зона	Виды разрешенного использования земельного участка	Виды разрешенного использования земельного участка	Требования к параметрам объекта капитального строительства	Требования к размещению объектов капитального строительства		
			Основные виды разрешенного использования	Вспомогательные виды разрешенного использования	Предельное количество этажей и (или) предельная высота зданий, строений, сооружений	Максимальный процент застройки в границах земельного участка, определяемый как отношение суммарной площади земельного участка, которая может быть застроена, ко всей площади земельного участка	Иные требования к параметрам объекта капитального строительства	Минимальные отступы от границ земельного участка в целях определения мест допустимого размещения зданий, строений, сооружений, за пределами которых запрещено строительство зданий, строений, сооружений	Иные требования к размещению объектов в капитальном строител
1	2	3	5	6	7	8	9	10	11



4. Информация о расчетных показателях минимально допустимого уровня обеспеченности территории объектами коммунальной, транспортной, социальной инфраструктуры и расчетных показателей максимально допустимого уровня территориальной доступности указанных объектов для населения в случае, если земельный участок расположен в границах территории, в отношении которой предусматривается осуществление деятельности по комплексному развитию территории:

Информация о расчетных показателях минимально допустимого уровня обеспеченности территории								
Многоэтажная жилая застройка (высотная застройка)								
Объекты коммунальной инфраструктуры			Объекты транспортной инфраструктуры			Объекты социальной инфраструктуры		
Наименование объекта	Единица измерения	Расчетный показатель	Наименование вида объекта	Единица измерения	Расчетный показатель	Наименование вида объекта	Единица измерения	Расчетный показатель
1	2	3	4	5	6	7	8	9
Расчетные показатели минимально-допустимого уровня обеспеченности территории объектами коммунальной инфраструктуры городского округа не устанавливаются			Автомобильные дороги местного значения в границах городского округа	1 кв. км	- 2,6 км протяженности улично-дорожной сети на 1 кв. км территории городских населенных пунктов; - 1,5 км протяженности улично-дорожной сети на 1 кв. км территории сельских населенных пунктов	Дошкольные образовательные организации	Мест на 10 га	383
			Гаражи и открытые стоянки для постоянного хранения индивидуальных легковых автомобилей для многоэтажной жилой застройки (высотной застройки)	1 кв. км	для территорий площадью более 15 га – не менее 20% расчетного числа индивидуальных легковых автомобилей	Общеобразовательные организации	Мест на 10 га	360
						Организации дополнительного образования	Мест на 10 га	315
						Плоскостные спортивные сооружения	Мест на 10 га	5130
Среднеэтажная жилая застройка								
Объекты коммунальной инфраструктуры			Объекты транспортной инфраструктуры			Объекты социальной инфраструктуры		
Наименование объекта	Единица измерения	Расчетный показатель	Наименование вида объекта	Единица измерения	Расчетный показатель	Наименование вида объекта	Единица измерения	Расчетный показатель

вание вида объекта	измерения	показатель	объекта	измерения	6	объекта	измерения	показатель
1	2	3	4	5	6	7	8	9
Расчетные показатели минимально-допустимого уровня обеспеченности территории объектами коммунальной инфраструктуры местного значения городского округа не устанавливаются			Автомобильные дороги местного значения в границах городского округа	1 кв. км	- 2,6 км протяженности улично-дорожной сети на 1 кв. км территории городских населенных пунктов; - 1,5 км протяженности улично-дорожной сети на 1 кв. км территории сельских населенных пунктов	Дошкольные образовательные организации	Мест на 10 га	323
			Гаражи и открытые стоянки для постоянного хранения индивидуальных легковых автомобилей для многоэтажной жилой застройки (высотной застройки)	1 кв. км	для территорий площадью более 15 га – не менее 20% расчетного числа индивидуальных легковых автомобилей	Общеобразовательные организации	Мест на 10 га	304
						Плоскостные спортивные сооружения	Мест на 10 га	4332
<b>Малозэтажная многоквартирная жилая застройка</b>								
Объекты коммунальной инфраструктуры			Объекты социальной инфраструктуры					
Наименование вида объекта	Единица измерения	Расчетный показатель	Наименование вида объекта	Единица измерения	Расчетный показатель	Наименование вида объекта	Единица измерения	Расчетный показатель
Расчетные показатели минимально-допустимого уровня обеспеченности территории объектами коммунальной инфраструктуры местного значения городского округа не устанавливаются			Автомобильные дороги местного значения в границах городского округа	1 кв. км	- 2,6 км протяженности улично-дорожной сети на 1 кв. км территории городских населенных пунктов; - 1,5 км протяженности улично-дорожной сети на	Дошкольные образовательные организации	Мест на 10 га	255
						Общеобразовательные	Мест на	240





						ной доступ- ности 20 минут пешеходной доступности в одну сторону (при средней скорости 4,5 км/час) (1500 м)
			Плоскостные спортивные сооружения	мин		

**5. Информация об ограничениях использования земельного участка, в том числе если земельный участок полностью или частично расположен в границах зон с особыми условиями использования территорий**  
Информация отсутствует

**6. Информация о границах зон с особыми условиями использования территорий, если земельный участок полностью или частично расположен в границах таких зон:**

Наименование зоны с особыми условиями использования территории с указанием объекта, в отношении которого установлена такая зона	Перечень координат характерных точек в системе координат, используемой для ведения Единого государственного реестра недвижимости		
	Обозначение (номер) характерной точки	X	Y
1	2	3	4
-	-	-	-

**7. Информация о границах публичных сервитутов**  
Информация отсутствует

Обозначение (номер) характерной точки	Перечень координат характерных точек в системе координат, используемой для ведения Единого государственного реестра недвижимости	
	X	Y
-	-	-

**8. Номер и (или) наименование элемента планировочной структуры, в границах которого расположен земельный участок**  
Первомайский район

**9. Информация о возможности подключения (технологического присоединения) объектов капитального строительства к сетям инженерно-технического обеспечения (за исключением сетей электроснабжения), определяемая с учетом программ комплексного развития систем коммунальной инфраструктуры поселения, муниципального округа, городского округа (при их наличии), в состав которой входят сведения о максимальной нагрузке в возможных точках подключения (технологического присоединения) к таким сетям, а также сведения об организации, представившей данную информацию**

КГУП «Приморский водоканал» от 25.11.2022, возможность подключения к централизованным сетям водоснабжения и водоотведения имеется.

МУПВ «ВПЭС» от 25.11.2022, подключение объектов капитального строительства возможно при условии подачи заявления о заключении договора и выдаче условий подключения к системе теплоснабжения в МУПВ «ВПЭС» в установленном законом порядке.

КГУП «Примтеплоэнерго» от 25.11.2022, подключение объектов капитального строительства к системе теплоснабжения невозможно, ввиду отсутствия тепловых сетей эксплуатируемых предприятием.

**10. Реквизиты нормативных правовых актов субъекта Российской Федерации, муниципальных правовых актов, устанавливающих требования к благоустройству территории**

Муниципальный правовой акт города Владивостока от 15.08.2018г. № 45-МПА «Правила благоустройства территорий Владивостокского городского округа».

**11. Информация о красных линиях:**  
Информация отсутствует

Обозначение (номер) характерной точки	Перечень координат характерных точек в системе координат, используемой для ведения Единого государственного реестра недвижимости	
	X	Y

В данном пакете пронумеровано и сброшюровано 199 листов листов

К.Р. Турчина

Заместитель начальника отдела градостроительных дел и управления градостроительства администрации города Владивостока

